

# Planierschild



Effektive Maschinen zur  
Straßeninstandhaltung  
und -räumung

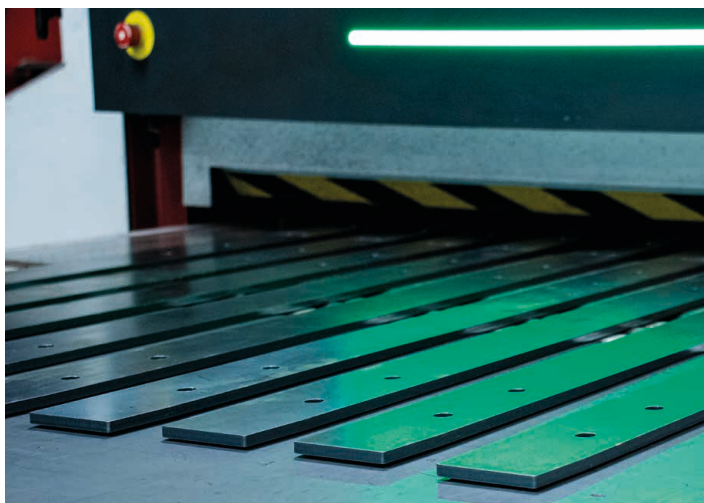
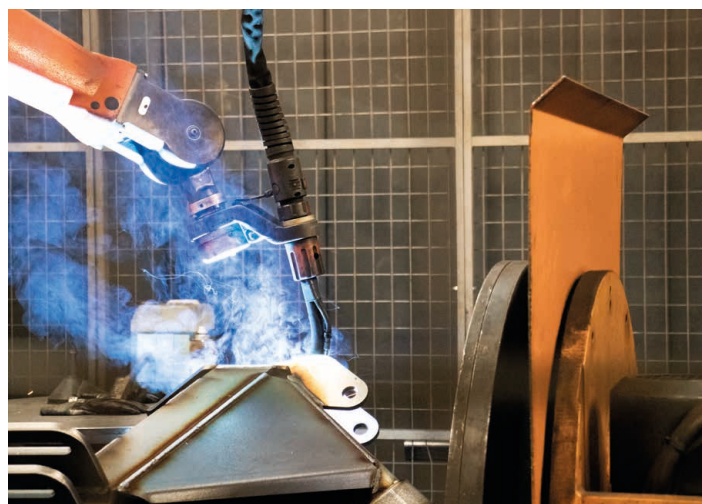


## Inhalt

Planierschild GT-210 · GT-250 . . . . .	4
Planierschild GT-250DK · GT-275DK · GT-300DK . . . . .	6
Planierschild GT-250HY · GT-275HY . . . . .	8
Planierschild GT-250DKH · GT-275DKH · GT-300DKH . . . . .	10
Planierschild GT-250HNZ · GT-275HNZ . . . . .	12
Planierschild GT-300AUS. . . . .	14
Planierschild GT-210T · GT-250T . . . . .	16
RIP-modelle . . . . .	17
Extras . . . . .	18



# Moderner Maschinenpark von Fachleuten geleitet



## Made in Denmark

Eine starke Kombination aus moderner Laserschneidtechnologie und guter Handwerkskunst sorgt dafür, dass unsere Produkte den hohen Anforderungen unserer Kunden an langlebige und robuste Maschinen gerecht werden. Da wir die Maschinen in unserem eigenen Werk in Dänemark entwickeln, herstellen und montieren, können wir die Produktion schnell an Kundenwünsche anpassen.

Das bietet eine große Flexibilität, für die uns unsere Kunden kennen und schätzen. Durch unsere eigene Produktion haben wir stets den Überblick über jede Bestellung, damit die Kunden das richtige Produkt rechtzeitig erhalten.

**Das ist dänische Effizienz und Qualität in Perfektion**

# Planierschild GT-210 · GT-250



## Präsentation

Das mechanische Planierschild GT-210 · GT-250 von Fransgård wird in unserem eigenen Werk in Dänemark in hoher Qualität hergestellt. Dank der hohen Funktionalität eignet es sich zu Planieren von Böden, Schneeräumen und Glätten von Straßen.

## Technische Raffinessen erhöhen den Mehrwert für den Nutzer

Das Planierschild ist um 360° in 10 Positionen verstellbar. Es kann seitlich um 55 cm nach rechts oder links verschoben werden. Die Einstellung erfolgt ohne den Einsatz von Werkzeugen. Das Schild ist für den Einbau von breiten Stützrädern vorbereitet, die versetzt werden können, um ein gutes Gefälle auf der Straße zu schaffen und so das Regenwasser von der Straße wegzuleiten. Rechts und links können Seitenbleche angebracht werden, um das Material zu halten, und auf der rechten Seite kann ein Schneeflügel angebracht werden, um die Kante diagonal zu schneiden, damit der Schnee nach dem Fahren nicht hinter dem Schild herausfällt. Alles raffinierte Funktionen, die zu einem besseren Ergebnis führen.

## Technische Daten:

Thema	GT-210/Front	GT-250/Front	GT-250S/Front
Arbeitsbreite	2,10 m	2,50 m	2,50 m
Blatthöhe	60 cm	60 cm	60 cm
Wendbarer Verschleißstahl	Serienmäßig	Serienmäßig	Serienmäßig
Stützräder	Möglich	Möglich	Möglich
Seitliche Verschiebung	50 / 20 cm	50 / 20 cm	50 / 20 cm
Drehbares Blatt	360°	360°	360°
Senkrechte Einstellung	1 Pos.	1 Pos.	3 Pos.
Hydraulische Einstellung	Möglich / Nein	Möglich / Nein	Möglich / Nein
3-Punktaufhängung	Kat. I/II	Kat. I/II	Kat. I/II
Eigengewicht	360 / 340 kg	385 / 365 kg	425 / 405 kg



### Blatt von hinten

Starkes Blatt mit Verstärkungen auf der Rückseite. Die untere hintere Verstärkung ist so konstruiert, dass das Planierschild umgedreht werden kann, ohne das Blatt zu drehen. So können Sie überschüssiges Material zurückfahren, z. B. wenn Sie auf eine Asphaltstraße stoßen, und das Planierschild drückt und verteilt das Material auf der Straße.



### Seitenversatz

Das Planierschild kann um 50 cm nach beiden Seiten versetzt werden. Das Planierschild kann mechanisch nach rechts oder links verschoben werden. Die Montage des Verriegelungsbolzens erfolgt ohne Werkzeug. Alle Verriegelungsbolzen sind verzinkt.



### 3-Punkt Kat II

Dank der 3-Punkt-Anhängung können die Hubarme in 2 verschiedenen Höhen montiert werden, sodass sie zu den meisten Traktoren passen. Montieren Sie die Hubarme in das untere Loch auf der einen Seite und das obere Loch auf der anderen Seite. Auf der anderen Seite hat die Klinge einen horizontalen Schnittwinkel von etwa 7 Grad.



### Blattende

Verstärkte Enden am Blatt des Planierschilds, das auch für die Montage der Seitenklappe und des Schneeflügels vorbereitet ist. Der wendbare Verschleißstahl wird mit 16-mm-Stahlbolzen in Qualität 12.9 verschraubt.



### Bolzen für Blatteinstellung

Mit dem werkzeuglosen bedienenden Verriegelungsbolzen lässt sich das Blatt leicht in die gewünschte Position bringen.



### Verschleißstahl, alle

Das Planierschild ist serienmäßig mit wendbarem Verschleißstahl glatt/konisch ausgestattet. Wird ohne Aufpreis mit einem glatten/glattem oder konischen/konischen Verschleißstahl geliefert, wenn bei der Bestellung des Planierschildes angegeben. Das Planierschild kann nachträglich mit einem der anderen Verschleißstähle ausgestattet werden.



### Vorbereitet für Räder

Das Planierschild ist für den Einbau der Radsätze Art.-Nr. 2512 oder 2513 vorbereitet.



### Hauptachsenträger

Das Blatt und der Ausleger werden mit einem starken 75 mm Hauptbolzen montiert



### Stützfüße

Der Stützfuß wird einfach in die Halterung gesteckt, so dass Sie ihn immer dabei haben, wenn Sie das Planierschild abstellen.



### Drehschemel

Der Drehschemel an der Klinge hat 10 Einstellmöglichkeiten rundherum, und die Klinge kann um 360 Grad gedreht werden

# Planierschild GT-250DK · GT-275DK · GT-300DK



## Präsentation

Das Planierschild, für das keine Aufgabe zu groß und fast keine zu klein ist. Egal, ob Sie Auftragnehmer oder Landwirt sind oder einfach nur auf dem Land leben – das GT-DK-Schild von Fransgård ist die richtige Wahl für alle Arten von Planier- und Rodungsarbeiten. Eine starke und langlebige Konstruktion, die der Maschine einen sicheren Betrieb ermöglicht.

## Durchdachte Details ebnen den Weg

Das durchdachte Produkt ist natürlich aus hochfestem Stahl gefertigt und verfügt als einziges auf dem Markt über einen einzigartigen Schwenkkopf mit austauschbaren Verschleißplatten. Der Hydraulikzylinder ist oben auf dem Ausleger gut geschützt und gewährleistet die beste Rotation des Blattes auf dem Markt. Eine verlängerte obere Stangenbefestigung und stufenlos verstellbare Räder sorgen für eine gleichmäßige Nivellierung der Straße. Mit dem hydraulischen Seitenschieber und dem optionalen Schneeschild können Sie den Schnee weit hinausschieben.

## Technische Daten:

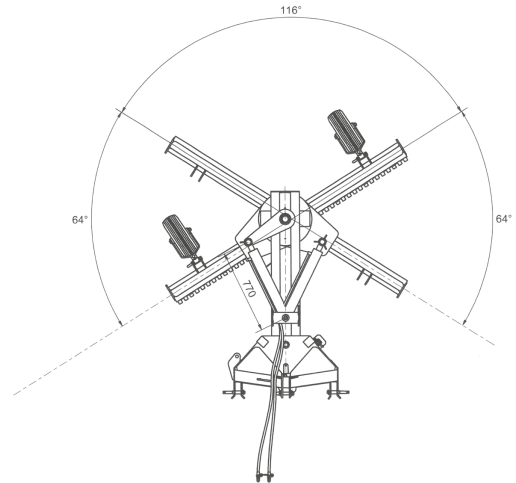
Modell:	GT-250DK	GT-275DK	GT-300DK
Arbeitsbreite	250 cm	275 cm	300 cm
Blatthöhe	70 cm	70 cm	70 cm
Seitenverschiebung hydraulisch rechts/links	55 cm	55 cm	60 cm
Hydraulisch rotierende Schaufel	300°	300°	300°
Hydraulikstecker	2 doppel	2 doppel	2 doppel
Umkehrbarer Verschleißstahl Hardox 500	Std.	Std.	Std.
Druck-/Frontmontage	Ja	Ja	Ja
Stützrad, 360° drehbar	Std.	Std.	Std.
Schneeflügel, rechts	Möglich	Möglich	Möglich
Seitliche Abdeckung	Möglich	Möglich	Möglich
Eigengewicht	780 kg	795 kg	815 kg

# Nützliche Details



## Klingenrückseite, abgeschrägte Kante

Die untere Verstärkung an der Rückseite ist so konstruiert, dass Sie mit dem Planierschild rückwärts fahren können, ohne das Schild zu drehen, und dass Sie über überschüssiges Material rückwärts fahren können und das Planierschild das Material auf die Straße drückt und verteilt, zum Beispiel wenn Sie auf eine Asphaltstraße kommen.



## Wenderadius

Das Planierschild GT-DK kann hydraulisch um bis zu 244 Grad gedreht werden.



## Obere Stangenbefestigung

Die obere Stangenbefestigung hat sowohl 2 feste Löcher als auch einen länglichen Schlitz, an dem Sie den oberen Balkenbolzen vorteilhaft befestigen können, wenn Sie z. B. Straßen nivellieren, da das Planierschild dem Gelände besser folgen kann und Sie ein besseres Endergebnis erzielen.



## Endblatt

Das Blatt des Planierschilds hat verstärkte Enden und ist für die Montage der Seitenklappe und des Schneeflügels vorbereitet.



## Blattzylinder

Ein starker Blattzylinder mit 45 mm Stab sorgt für die Stabilität des Messers. Der Zylinder ist oben auf dem Ausleger gut geschützt.



## Zylinderverschluss

Die robuste Zylinderhalterung aus Spezialstahl sorgt für einen stabilen Betrieb und eine lange Lebensdauer.



## Montage für hydraulischen Seitenschub

Alle neueren GT-DK-Planierschilder sind für den Einbau eines hydraulischen Seitenschiebers (Art.-Nr 2528, vorbereitet).



## Verschleißstahl montiert

Der umkehrbare Verschleißstahl wird mit 16-mm-Stahlbolzen der Güteklasse 12.9 verschraubt.



## Drehkranz

Das robuste Drehgelenk am Blatt ist verschraubt und hat eine austauschbare PETP-Kunststoff-Verschleißscheibe und Schmiernippel, um Verschleiß im Drehgelenk zu vermeiden.



## Räder

Das Planierschild ist serienmäßig mit großen Rädern ausgestattet, die über eine Spindel stufenlos verstellbar sind. Das Rad lässt sich um 360 Grad drehen, so dass Sie mit dem Planierschild zurückfahren können, ohne das Blatt zu drehen.

# Planierschild GT-250HY · GT-275HY



## Präsentation

Die hydraulischen Planierschilder (HY) von Fransgård werden für die effiziente Planierung von Böden, die Schneerräumung und die Nivellierung von Straßen eingesetzt. Das Planierschild wurde auf der Grundlage des Know-hows entwickelt und konstruiert, das in vielen Jahren Erfahrung mit mechanischen Fräsern gesammelt wurde. Die Qualität ist hoch, denn das Planierschild ist Made in Denmark in unserer eigenen Fabrik in Farsø.

## Flexibel und leistungsstark

Der leistungsstarke Hydraulikzylinder liegt gut geschützt auf der Oberseite des Auslegers und sorgt für eine leichte Bewegung des Blattes von bis zu 300°. Die Maschine verfügt über eine mechanische Seitenverschiebung von 55 cm nach rechts oder links ohne den Einsatz von Werkzeugen. Die Schaufel ist für den Einbau von breiten Stützrädern vorbereitet, die versetzt angeordnet werden können, um eine geneigte Fahrbahnoberfläche zu schaffen und so das Regenwasser abzuleiten. An der rechten und linken Seite können Seitenbleche angebracht werden, um das Material zu halten. Außerdem besteht die Möglichkeit, an der rechten Seite einen Schneeflügel anzubringen, der die Kante diagonal schneidet, damit der Schnee nach dem Fahren nicht hinter dem Schild herausfällt.

## Technische Daten:

Modell:	GT-250HY	GT-275HY
Arbeitsbreite	250 cm	275 cm
Höhe des Blattes	60 cm	60 cm
Seitenverschiebung mechanisch rechts/links	55 cm	55 cm
Hydraulisch rotierende Schaufel	300°	300°
Hydraulikstecker	1 doppel	1 doppel
Umkehrbarer Verschleißstahl Hardox 500	Std.	Std.
Druck-/Frontmontage	Ja	Ja
Stützräder	Möglich	Möglich
Schneeflügel rechts	Möglich	Möglich
Seitliche Abdeckung	Möglich	Möglich
3-Punktaufhängung	Kat. I/II	Kat. I/II
Eigengewicht	450 kg	475 kg





### Blatt hinten

Starke Klinge mit Verstärkungen auf der Rückseite. Die untere Verstärkung an der Rückseite ist so konstruiert, dass Sie mit dem Planierschild rückwärts fahren können, ohne das Schild und überschüssiges Material zu drehen. Wenn Sie zum Beispiel auf eine asphaltierte Straße kommen, können Sie rückwärts fahren und das Planierschild wird das Material von der Straße weg drücken und verteilen.



### 3-Punktaufhängung

Die Hubarme können in 2 verschiedenen Höhen montiert werden, so dass sie zu den meisten Traktoren passen. Wenn die Hebearme in der unteren Bohrung auf der einen Seite und in der oberen Bohrung auf der anderen Seite montiert sind, hat das Blatt einen horizontalen Schnittwinkel von etwa 7 Grad. Die obere Stangenbefestigung hat sowohl ein festes Loch als auch einen Schlitz, in dem der obere Stangenbolzen vorteilhaft befestigt werden kann, z. B. bei der Begradigung von Straßen. Das Schild kann dem Gelände besser folgen und das Endergebnis verbessern.



### lattzylinder

Ein starker Blattzylinder mit 45 mm Stab sorgt für die Stabilität des Messers. Der Zylinder ist oben auf dem Ausleger gut geschützt.



### Blatt

Verstärkte Enden am Blatt des Planierschilds, das auch für die Montage der Seitenklappe und des Schneeflügels vorbereitet ist. Umkehrbarer Verschleißstahl, mit 16-mm-Stahlbolzen der Qualitätsklasse 12.9 anzuschrauben.



### Zylinderverschluss

Die robuste Zylinderhalterung aus Spezialstahl sorgt für einen stabilen Betrieb und eine lange Lebensdauer.



### Verriegelungsbolzen für seitliches Verschieben

Der Nivelliereinsatz kann mechanisch um 55 cm nach rechts oder links verschoben werden. Der Verriegelungsbolzen wird werkzeuglos betätigt.



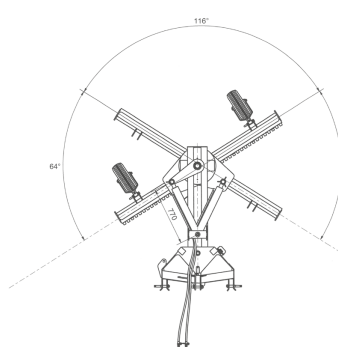
### Drehschemel

Der große Drehschemel am Schild kann über Schmiernippel in der Schwenkplatte am Ausleger geschmiert werden.



### Stützfüße

Der Stützfuß wird während der Arbeit einfach in der Halterung montiert, so dass Sie ihn immer dabei haben, wenn Sie das Planierschild wieder abstellen müssen.



### Wenderadius

Das Planierschild GT-HY kann hydraulisch um bis zu 244 Grad gedreht werden.

# Planierschild GT-250DKH · GT-275DKH · GT-300DKH



## Präsentation

Das Planierschild GT-250DKH/GT-275DKH/GT-300DKH ist das Spitzenmodell der Fransgård-Planierschilder. Sie haben die gleichen Vorteile wie die GT-DK-Versionen. Hier erhalten Sie ein Planierschild, das immer in das Straßenmaterial eindringt und leicht ein Straßengefälle herstellt, so dass das Wasser leicht von der Straße abläuft.

## Details, die die Qualität verbessern

GT-DKH setzt einen neuen Standard im professionellen Planieren. Das Tüpfelchen auf dem i ist die 3-Punkt-Anhängung, bei der der horizontale Winkel zwischen Ausleger und Anhängung auf 20° zu jeder Seite eingestellt ist, wodurch die Hubarme des Traktors nicht belastet werden. Das reduziert den Verschleiß und damit die Kosten. Die Halterung für den Hydraulikzylinder und der Verschleißstahl für das Messer sind aus Hardox 500 gefertigt. Der hintere Teil des Schildes ist so konstruiert, dass es überschüssiges Material auf die Straße schiebt, indem es das Schild zurückfährt, ohne es zu drehen – ein großer Vorteil, wenn man sich zum Beispiel einer Asphaltstraße nähert.

## Technische Daten:

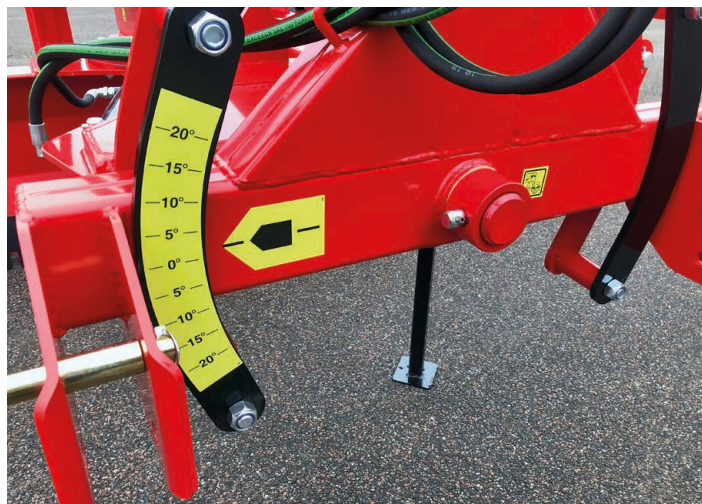
Modell:	GT-250DKH	GT-275DKH	GT-300DKH
Arbeitsbreite	250 cm	275 cm	300 cm
Blatthöhe	70 cm	70 cm	70 cm
Hydraulischer Seitenverschiebung, rechts/links	55 cm	55 cm	60 cm
Hydraulisch rotierende Schaufel	300°	300°	300°
Horizontalverstellung hydraulisch	20°/20°	20°/20°	20°/20°
Hydraulikstecker	3 doppel	3 doppel	3 doppel
Umkehrbarer Verschleißstahl Hardox 500	Std.	Std.	Std.
Druck-/Frontmontage	Ja	Ja	Ja
Stützräder	Std.	Std.	Std.
Schneeflügel, rechts	Möglich	Möglich	Möglich
Seitliche Abdeckung	Möglich	Möglich	Möglich
Eigengewicht	940 kg	955 kg	975 kg

# Nützliche Details



### Hydraulikzylinder, horizontal

Die 3-Punkt-Aufhängung ist serienmäßig mit einem Hydraulikzylinder zur Einstellung des horizontalen Planierwinkels ausgestattet. Sie können diesen um bis zu 20 Grad nach rechts und links verstellen.



### Gradanzeige

Das Planierschild ist mit einer Gradanzeige ausgestattet, die vom Traktorinneren aus gut sichtbar ist.



### Drehkranz

Das robuste Drehgelenk am Blatt ist verschraubt und hat eine austauschbare PETP-Kunststoff-Verschleißscheibe und Schmierrippel, um Verschleiß im Drehgelenk zu vermeiden.



### Räder

Das Planierschild ist serienmäßig mit großen Rädern ausgestattet, die über eine Spindel stufenlos verstellbar sind. Die Räder lassen sich um 360 Grad drehen, so dass Sie mit dem Planierschild zurückfahren können, ohne das Schild zu drehen.



### Blattzylinder

Ein starker Blattzylinder mit 45 mm Stab sorgt für die Stabilität des Messers. Der Zylinder ist oben auf dem Ausleger gut geschützt.



### Zylinderverschluss

Die robuste Zylinderhalterung aus Spezialstahl sorgt für einen stabilen Betrieb und eine lange Lebensdauer.



### 3-Punkt Kat II

Die 3-Punkt-Aufhängung ist Standard bei Kat. III.



### 3-Punkt von hinten

Die 3-Punkt-Schwenkaufhängung hat hinten einen Steuerbolzen mit einer gehärteten Buchse, die abgeschmiert werden kann.



### Hydraulischer Schlauchhalter

Das Planierschild ist serienmäßig mit einer Halterung für die Hydraulikschläuche ausgestattet.



### GT-DKH Gradanzeige

Das Planierschild ist mit einer Gradanzeige ausgestattet, die vom Traktorinneren aus gut sichtbar ist.

# Planierschild GT-250HNZ · GT-275HNZ



## Präsentation

Die hydraulischen Planierschilder GT-250HNZ/GT-275HNZ von Fransgård werden für die effiziente Planierung von Böden, die Schneeräumung und die Nivellierung von Straßen eingesetzt, insbesondere in sehr hügeligen Landschaften, wo oft nur kleinere Traktoren (max. 120 PS) eingesetzt werden können. Die Konstruktion ist leichter gebaut als unsere DKH-Modelle, verfügt aber über viele der gleichen Funktionen.

## Viele Einstellungen und Optionen

Die Maschine wird mit einem hohen Grundgewicht hergestellt, unter anderem durch das schwer gefertigte Blatt mit einer 75 mm Verbindungswelle. Das Schild ist serienmäßig hydraulisch bis zu 300° drehbar und kann mechanisch um 55 cm nach rechts oder links geneigt werden. Die Dreipunktaufhängung ist serienmäßig mechanisch mit der Möglichkeit, den horizontalen Schnittwinkel um +/- 20° zu verstellen. Zur weiteren Erhöhung der Flexibilität kann eine hydraulische Aufhängung erworben werden. Auswechselbare Schildplatten sind serienmäßig eingebaut.

## Technische Daten:

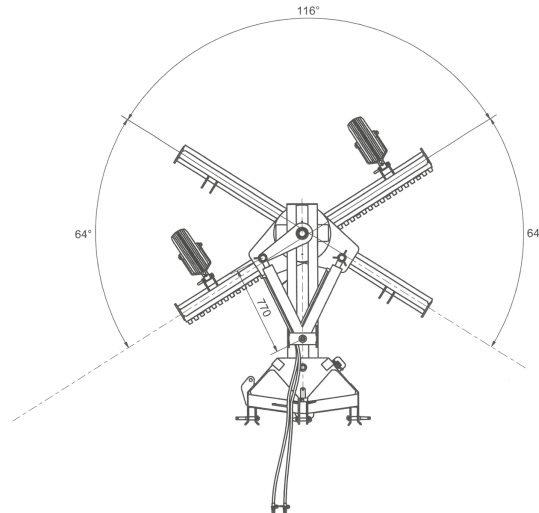
Modell:	GT-250HNZ	GT-275HNZ
Arbeitsbreite	250 cm	275 cm
Blatthöhe	60 cm	60 cm
Mechanischer Seitenschieber, rechts/links	55 cm	55 cm
Hydraulisch rotierende Schaufel	230°	230°
Hydraulikstecker	1 doppel	1 doppel
Umkehrbarer Verschleißstahl Hardox 500	Std.	Std.
Druck-/Frontmontage	Ja	Ja
Stützräder	Möglich	Möglich
Schneeflügel rechts	Möglich	Möglich
Seitliche Abdeckung	Möglich	Möglich
Eigengewicht	545 kg	575 kg

# Nützliche Details



## GT-HNZ Klinge hinten

Starkes Blatt mit Verstärkungen auf der Rückseite. Die untere Verstärkung an der Rückseite ist so konstruiert, dass Sie mit dem Planierschild rückwärts fahren können, ohne das Schild zu drehen, und Sie können rückwärts fahren, um eventuell überschüssiges Material abzuschütteln, z. B. wenn Sie auf eine Asphaltstraße kommen – das Planierschild drückt das Material auf die Straße und verteilt es.



## GT-HNZ Wenderadius

Das Planierschild GT-HNZ kann hydraulisch gerundet bis zu 244 Grad gedreht werden.



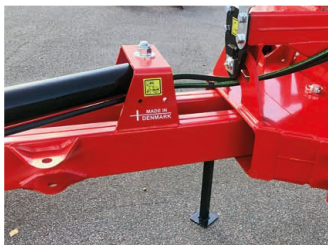
## GT-HNZ Obere Stangenbefestigung

Die obere Stangenbefestigung hat sowohl ein festes Loch als auch einen Schlitz, in dem der obere Stangenbolzen vorteilhaft montiert werden kann, z. B. beim Richten von Straßen. Auf diese Weise kann das Planierschild dem Gelände besser folgen, und es wird ein besseres Endergebnis erzielt.



## GT-HNZ Klingenende

Verstärkte Enden am Blatt des Planierschilds, das auch für die Montage der Seitenklappe und des Schneeflügels vorbereitet ist. Umkehrbarer Verschleißstahl, mit 16-mm-Stahlbolzen der Qualitätsklasse 12.9 anzuschrauben.



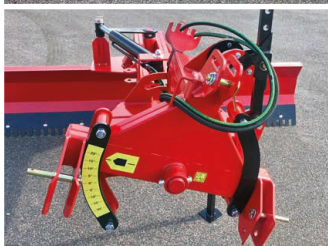
## GT-HNZ Halterung für hydraulische Seitenverschiebung

Alle GT-HNZ-Planierschilder werden für die Montage des hydraulischen Seitenschiebers (Art.-Nr. 2528) vorbereitet.



## GT-HNZ Bolzen für manuelle Seitenverschiebung

Das Planierschild kann mechanisch um 55 cm nach rechts oder links verschoben werden. Der Verriegelungsbolzen wird mit einem Traktorschlüssel montiert. Alle Verriegelungsbolzen sind verzinkt.



## GT-HNZ manuelle Einstellung horizontal

Der horizontale Schnittwinkel kann standardmäßig in 5 Positionen eingestellt werden; bis zu 17 Grad nach jeder Seite, ohne Verwendung von Werkzeugen. Ein Hydraulikzylinder (Art.-Nr. 2515) kann als Option eingebaut werden.



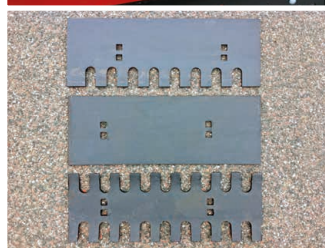
## GT-HNZ Drehschemel

Der große Drehschemel am Schild kann über Schmiernippel in der Schwenkplatte am Ausleger geschmiert werden.



## GT-HNZ Klingenzylinder

Ein starker Blattzylinder mit 45 mm Stab sorgt für die Stabilität des Messers. Der Zylinder ist oben auf dem Ausleger gut geschützt.



## Verschleißstahl alle

Das Planierschild ist serienmäßig mit wendbarem Verschleißstahl glatt/konisch ausgestattet. Sie können das Planierschild ohne Aufpreis mit einem glatten/glatten oder gezahnten/konischen Verschleißstahl erhalten, wenn Sie dies bei der Bestellung des Planierschilds angeben. Das Planierschild kann auch nachträglich mit einem der anderen Verschleißstähle ausgestattet werden.

# Planierschild GT-300AUS



## Präsentation

Das Anhäng-Modell hat die gleiche einzigartige und bewährte Konstruktion wie die GT-DKH-Version. Die Konstruktion bietet einen reibungslosen Arbeitsablauf und gute Möglichkeiten, ein Gefälle auf der Straße zu schaffen, so dass das Regenwasser stets von der Straße abfließt.

## Extra lange Maschine mit großer Breite

Die GT-300AUS setzt mit seinem großen Abstand von 5,4 m zwischen dem Ösenhaken und den großen Hinterrädern neue Maßstäbe für professionelle Grader. Die Maschine verfügt über eine horizontale Verstellung des Schildes um bis zu 20° zu jeder Seite und die Möglichkeit eines hydraulischen Seitenschiebers (optional) zu beiden Seiten, damit der Traktor auf der Straße bleiben kann. Optional kann das Schild auf jeder Seite um 25 cm verlängert werden, so dass sich eine Gesamtbreite von 350 cm ergibt.

## Technische Daten:

Modell:	GT-300AUS
Arbeitsbreite:	300 cm
Blatthöhe:	70 cm
Gesamtlänge	5,9 m
Seitliche Verschiebung, mechanisch rechts/links:	60 cm
Hydraulische Schwingung des Blattes:	60°
Hydraulische Horizontalverstellung:	20°/20°
Hydraulikstecker	3 doppel
Verschleißstahl aus Hardox 500:	Serienmäßig
Räder	Serienmäßig
Schneeflügel, rechts	Möglich
Seitenplatten:	Möglich
Eigengewicht	1270 kg
Seitenplatten:	Möglich
Egenvægt:	1270 kg

# Nützliche Details



## GT-AUS Zylinder für Horizontale

Die Radaufhängung ist serienmäßig mit einem Hydraulikzylinder zur Einstellung des horizontalen Schnittwinkels ausgestattet. Sie können bis zu 20 Grad sowohl auf der rechten als auch auf der linken Seite einstellen.



## GT-AUS Klinge hinten

Starke Klinge mit Verstärkungen an der Spitze und an der Rückseite der Klinge. Die untere Verstärkung an der Rückseite ist so konstruiert, dass Sie mit dem Planierschild rückwärts fahren können, ohne das Schild zu drehen, und Sie können rückwärts fahren, um eventuell überschüssiges Material abzuschütten, z. B. wenn Sie auf eine Asphaltstraße kommen – das Planierschild drückt das Material auf die Straße und verteilt es.



## GT-AUS Zylinder für Räder

Der Hydraulikzylinder zur Höhenverstellung der Räder ermöglicht eine stufenlose Einstellung und ein schnelles Umrüsten für den Transport.



## GT-AUS als GT-DK

Die Zug- und der Radsatz können abgenommen werden, und das Planierschild kann als 3-Punkt-Anbau verwendet werden. Radsatz ist Zusatzausstattung, Art.-Nr. 26622komplet.



## GT-AUS Drehteller

Das robuste Drehgelenk am Blatt ist verschraubt und hat eine austauschbare PETP-Kunststoff-Verschleißscheibe und Schmiernippel, um Verschleiß im Drehteller zu vermeiden.



## GT-AUS Gradanzeige

Das Planierschild ist mit einer Gradanzeige ausgestattet, die vom Traktorinneren aus gut sichtbar ist.



## GT-AUS Kopfbolzen Radbeschlag

Der Radsatz des GT-AUS dreht sich um eine hochbelastbare Hauptachse aus Spezialstahl.



## GT-AUS Zug montiert

Der Zug des GT-AUS ist mit Hubschrauben montiert, so dass er schnell zu demontieren ist.



## GT-AUS Klingenzylinder

Ein starker Blattzylinder mit 45 mm Stab sorgt dafür, dass das Blatt stabil gehalten wird.

Der Zylinder ist oben auf dem Ausleger gut geschützt.



## GT-AUS Klingenende

Verstärkte Enden an der Schaufel des Planierschilds, die auch für die Montage der Seitenklappe, des Schneeflügels und des Schaufelverlängerungssatzes vorbereitet ist.

# Planierschild GT-210T · GT-250T



## Präsentation

Das mechanische Planierschild GT-210T und GT-250T von Fransgård wird in unserem eigenen Werk in Dänemark in höchster Qualität hergestellt. Die Konstruktion wurde speziell für die einfache und schnelle Montage auf allen Arten von Gabelstaplern entwickelt. Es eignet sich zum Planieren von Böden, Schneeräumen und Glätten von Straßen und Parkplätzen.

## Technische Raffinessen erhöhen den Mehrwert für den Nutzer

Das Planierschild ist um 244° in 10 Positionen verstellbar. Die Einstellung erfolgt ohne den Einsatz von Werkzeugen. Das Schild ist für den Einbau von breiten Stützrädern vorbereitet, die versetzt werden können. Rechts und links können Seitenbleche angebracht werden, um das Material zu halten, und auf der rechten Seite kann ein Schneeflügel angebracht werden, um die Kante diagonal zu schneiden, damit der Schnee nach dem Fahren nicht hinter dem Schild herausfällt. Allesamt raffinierte Funktionen, die zu einem besseren Ergebnis führen.

## Technische Daten:

Modell:	GT-210T	GT-250T
Arbeitsbreite	2,10 m	2,50 m
Blatthöhe	60 cm	60 cm
Verschleißstahl	Wahlweise gerade/ konisch, gerade/gerade oder konisch/konisch	Wahlweise gerade/ konisch, gerade/gerade oder konisch/konisch
Stützräder	Möglich	Möglich
Drehbares Blatt	244°	244°
Senkrechte Einstellung	1 Pos.	1 Pos.
Montage	Palettengabel auf LKW	Palettengabel auf LKW
Eigengewicht	255 kg	285 kg
Arbeitsbreite	2,10 m	2,50 m



## Nützliche Details



### Blatt von hinten

Starkes Blatt mit Verstärkungen auf der Rückseite. Die untere hintere Verstärkung ist so konstruiert, dass Sie mit dem Planierschild rückwärts fahren können, ohne das Schild zu drehen, um über überschüssiges Material zu fahren, z. B. wenn Sie auf eine asphaltierte Straße kommen und das Material von der Straße weg gedrückt und verteilt wird.



### Gabelaufhängung

Die breite Gabelaufhängung mit aufgeklebtem Kantenband passt an die meisten Gabeln.



### Drehschemel

Die Drehkurve an der Klinge hat 10 Einstellungen und die Klinge kann um 360 Grad gedreht werden.

### Vorbereitet für Räder

Das Planierschild ist für den Einbau der Radsätze Art.-Nr. 2512 oder 2513 vorbereitet. s

## RIP-modelle



### Planierschild mit extra starkem Aufreißer

Die RIP-Modelle von Fransgård sind ab Werk für besonders große Aufreißer ausgelegt. Die extragroßen Aufreißer eignen sich für besonders verdichtetes Straßenmaterial, bei dem man mehr loses Material zum Einebnen der Straße erzielen möchte.

Die Aufreißer können hochgeklappt und geklemmt werden, so dass die Maschine wie ein Standardmodell arbeiten kann, wenn der Boden locker genug ist. Daher ist ein RIP-Modell flexibler als ein Standardmodell. Die Aufreißer können für die Modelle GT-DK, GT-DKH und GT-AUS bestellt werden. Sie können nicht nachgerüstet werden und müssen daher bei der Bestellung als RIP-Modell bestellt werden.



# Zusatzausstattung - Fotogalerie



2511



2530



2545



2512



2532



2546



2513



2533



2549



2515



2539



2550



2527



2542



25622 Komplet



2528



2543



2529



2544

# Zusatzausstattung - Übersicht

Art.- Nr.	Thema und Beschreibung	GT	GT-HY	GT-DK	GT-DKH	GT-HNZ	GT-AUS
2511	<b>Schleppschuhe</b> verhindern, dass das Schild während der Arbeit zu tief eindringt. Hergestellt aus Hardox 500 Stahl	●	●	X	X	●	X
2512	<b>Radsatz</b> mit Radbreite 15 x 600, über 2 Schrauben mit Ringteilung nach oben und unten verstellbar.	●	●	X	X	●	X
2513	<b>Radsatz</b> mit Radbreite 15 x 600, stufenlose Höhenverstellung über Spindel. Die Räder lassen sich um 360 Grad drehen, so dass Sie mit dem Planierschild zurückfahren können, ohne das Schild zu drehen. Der große Abstand zwischen den Hinterrädern sorgt für einen reibungsloseren Betrieb	●	●	X	X	●	X
2515	<b>Hydraulikzylinder</b> zur Einstellung des horizontalen Schnittwinkels. Einstellbar bis zu 17 Grad nach beiden Seiten.	X	X	X	X	●	X
2517	<b>Gummischild</b> 210 cm (200 hoch) zur Montage auf allen Planierschildern. Das Gummischild wird hinter dem vorhandenen Verschleißstahl montiert, der als Gegenhalter für das Gummischild dient. Er sollte 2-3 cm tiefer als der Verschleißstahl montiert werden und kann bei Abnutzung kontinuierlich nach unten verschoben werden. Sie bohren die Löcher in das Gummischild und befestigen es mit den mitgelieferten Schrauben	●	X	X	X	X	X
2518	<b>Gummischild 250 cm</b> (200 hoch) zur Montage auf allen Planierschildern. *	●	●	●	●	●	X
2519	<b>Gummischild 300 cm</b> (200 hoch) zur Montage auf allen Planierschildern. *	X	X	●	●	X	●
2520	<b>Gummischild 275 cm</b> (200 hoch) zur Montage auf allen Planierschildern. *	X	●	●	●	●	X
2528	<b>Der hydraulische Seitenschieber</b> kann das Schild um bis zu 55 cm nach rechts oder links verschieben, so dass Sie z. B. nicht mit dem Traktorrad in den Graben fahren müssen. Mit dem Hydraulikzylinder können Sie das Schild bei beengten Platzverhältnissen exakt auf den gewünschten Abstand verschieben.	X	●	●	●	●	●
2529	<b>Die 3-Punkt-Aufhängung</b> ist Standard in Kat. III – bei Bestellung von Art.-Nr 2529 wird mit Kat. II/III. aufgehängt. Kann nicht nachgerüstet werden und muss daher zusammen mit dem Planierschild bestellt werden.	X	X	X	●	X	X
2530	<b>Seitliche Klappe</b> (rechts/links) zur Aufnahme des Materials. Kann sowohl auf der rechten als auch auf der linken Seite montiert werden. Alle neueren Fransgård-Planierschilder sind für den Einbau von Seitenklappen verbessert, die mit den 3 mitgelieferten Schrauben leicht zu montieren sind.	X	X	●	●	X	●
2532	<b>Hydraulikzylinder</b> für die Einstellung des rechten Rades - erfordert 1 doppelwirkenden Hydraulikstecker.	X	X	●	●	X	X
2533	<b>Seitliche Klappe (rechts/links)</b> zur Aufnahme des Materials. Kann sowohl auf der rechten als auch auf der linken Seite montiert werden. Mit den 3 mitgelieferten Schrauben befestigen	●	●	X	X	●	X
2539	<b>Strom-hydraulische Steuerung</b> der Hydraulik des Planierschildes mit 4 Funktionen. Die Steuerung benötigt 12 Volt und 1 doppelwirkende Hydraulikbuchse.	X	X	X	X	X	●
2542	<b>Elektrohydraulischer Ventilblock</b> mit 3 Steckern Strom-Hydraulische Steuerung der Hydraulik am Planierschild. Die Steuerung benötigt eine 12-Volt-Steckdose und 1 doppelwirkende Hydrauliksteckdose.	X	X	X	●	X	X
2543	<b>Schockventil mit Akkumulator</b> zur Montage am Messerzylinder aller hydraulischen Fransgård-Planierschilder.	X	●	●	●	●	●
2544	<b>Blockierventil</b> zur Montage am Messerzylinder aller hydraulischen Fransgård-Planierschildern. Das Schockventil entlastet den Zylinder und das Planierschild beim Aufprall auf Gegenstände und bei kleineren Stößen auf der rechten Seite des Schildes. Wird als kompletter Satz mit Montageanleitung geliefert.	X	●	●	●	●	●
2545	<b>Schneeflügel nach rechts</b> schneidet Schneekante schräg, damit sie nicht zusammenfällt und hinter den Traktor gerät, wo Sie gerade entlang gefahren sind. Mit den 3 mitgelieferten Schrauben befestigen.	●	●	X	X	●	X
2546	<b>Schneeflügel nach links</b> schneidet Schneekante schräg, damit sie nicht zusammenfällt und hinter den Traktor gerät, wo Sie gerade entlang gefahren sind. Mit den 3 mitgelieferten Schrauben befestigen.	X	X	●	●	X	●
2549	<b>Verstellbare Seitenklappe</b> mit mechanischer Verstellung, so dass die Seitenplatte immer rechtwinklig zur Fahrtrichtung steht. Die Seitenklappe hat einen verstellbaren Verschleißstahl.	X	X	●	●	X	●
2550	<b>2 x 25 cm Verlängerungsset</b> für Klinge inkl. Verschleißstahl. Sie wird mit der Klinge verschraubt, so dass die Gesamtbreite des Blattes 350 cm beträgt.	X	X	●	●	X	●
26622-komplet	<b>Radsatz komplett</b> mit Spindel und 360 Grad drehbar. Kann montiert werden, wenn Sie das Planierschild als 3-Punkt-Aufhängung verwenden möchten.	X	X	X	X	X	●

# Effektive Maschinen zur Straßeninstandhaltung und -räumung



 Made in Denmark

Händler:

Hersteller:

Fransgård Maskinfabrik A/S  
Fredbjergvej 132 · DK-9640 Farsø  
T: +45 98 63 21 22  
[www.fransgard.dk](http://www.fransgard.dk)

 **Fransgård**